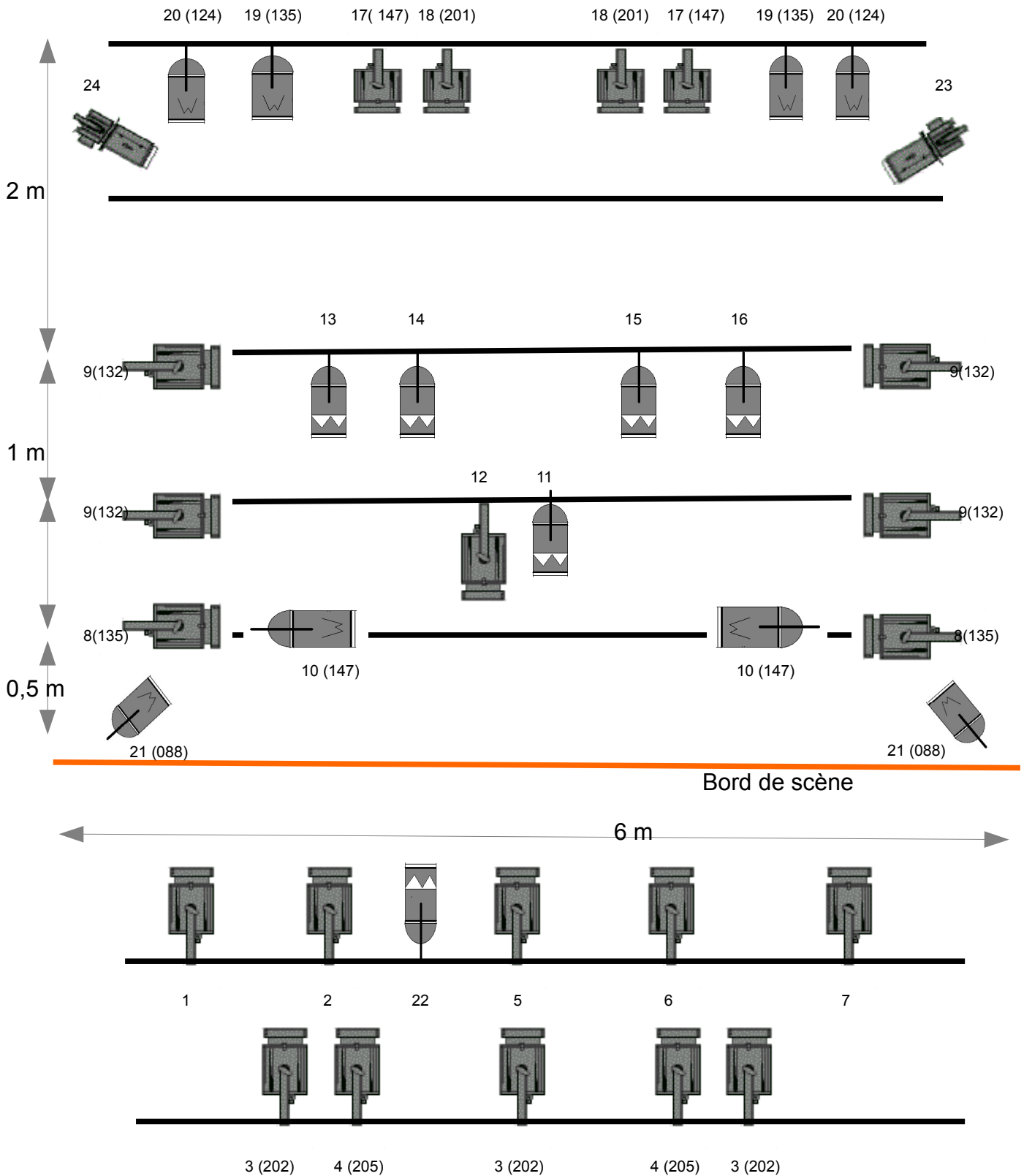


Echelles et Toboggans

Fiches techniques :

Lumières



Machine à brouillard ou à fumée légère



: 2X DC sur platine avec porte gobo



: 6X Par 64 en CP60



: 8X Par64 en CP62 dont 2 sur platine à l'avant scène



: 21X PC 1kw

Gélatines : Par : - 2 x 124
- 2 x 135
- 2 x 088
- 2 x 147

PC : - 2 x 135
- 2 x 147
- 2 x 201
- 2 x 205
- 3 x 202
- 4 x 132

Salle en 25 et 26

Son :

HP : Facade de la salle
2 retours à cour et jardin

Table de mixage : - minimum 12 entrées micros
- de préférence analogique

Micros : - à jardin : 2 x over head sur pieds
1 x micro pour caron sur petit pied
1 x sm57 sur petit pied
- au centre : 2 x sm58 sur pieds « girafe »
- à court : 1 x sm57 sur petit pied
- à l'avant scène : 4 micros d'ambiance

Arrivées XLR : 4 en coulisses
1 au lointain à jardin
1 au lointain à court

Autres

Montage : 4h lumières et son

Occultation totale

Espace scénique minimum : Ouverture : 6 m
Profondeur : 4,5m

Sol **noir**

Régie en salle.

L'équipe arrive minimum 5 heures avant le spectacle.

Démontage : 1h (directement après le spectacle)

2 loges (prévoir des bouteilles d'eau dans les loges)

Minimum 2 **techniciens** de la salle sont demandés pour le montage

Accès à la salle pour les véhicules + parking à proximité du lieu du spectacle

Une collation (sandwich ou autres) est appréciée par l'équipe à midi.

Si l'équipe est logée : hôtel 2 étoiles minimum, 6 chambres singel.

Le non respect de la fiche technique peut entraîner l'annulation du contrat.

Contacts :

Diffusion :

Alain DeNeck

Tél. : +32 492 620 706

Mail : alaindeneck@laposte.net

Technique :

Olivier Daxhelet

Tél. : +32 473 480 543

Mail : o.daxhelet62@gmail.com

